



**Upcycling by Regent Lighting**  
de l'ancien au nouveau



PEOPLE LIGHT OUR WAY



## **Service Upcycling by Regent Lighting**

### Upcycling au lieu de jeter

Nous proposons dès à présent notre service exclusif Upcycling. Les ampoules conventionnelles existantes peuvent être remplacées sur place par de nouveaux **kits de conversion LED Regent**. Si un remplacement sur place n'est pas possible, les luminaires sont transformés dans notre manufacture à Bâle.

Nous accordons une garantie de 5 ans sur les nouveaux kits de conversion LED **certifiés CE** par Regent. La responsabilité du produit reste celle de Regent Lighting. En outre, nous proposons si nécessaire une mesure comparative (avant-après).

En optant pour Upcycling by Regent Lighting, vous et votre entreprise contribuez à un **cycle durable des matières premières**. Les kits de conversion LED redonnent une nouvelle vie aux luminaires existants, ce qui permet de réaliser des **économies d'électricité substantielles**. Les anciennes ampoules conventionnelles sont éliminées et recyclées dans les règles de l'art.



# S'équiper pour le futur

## Donner l'exemple de la durabilité

Les lampes fluorescentes traditionnelles appartiendront bientôt au passé. Dans le cadre des efforts globaux pour une protection durable de l'environnement, il est également temps d'investir dans de nouvelles solutions d'éclairage. La consommation d'énergie électrique est en grande partie responsable des émissions de gaz à effet de serre dans le monde. Faites donc le premier pas dès aujourd'hui - pour des luminaires durables et pour la protection du climat. Regent Lighting ne se contente pas de vous fournir des produits de haute qualité dotés de la technologie LED moderne et efficace, mais met également sa grande expérience à votre service pour vous conseiller de manière compétente et orientée vers les solutions. D'homme à homme.



## Aperçu de tous les avantages de la conversion

### Qualité de lumière accrue

Le remplacement des inserts de luminaires existants permet d'obtenir une qualité de lumière visiblement améliorée. L'augmentation de l'efficacité lumineuse peut aller jusqu'à 75%, selon le luminaire.

### Durabilité

En remplaçant les luminaires conventionnels par des LED, il est possible d'économiser jusqu'à 75% des coûts d'électricité. De plus, comme il suffit de remplacer l'élément d'éclairage et non l'ensemble du luminaire, les ressources sont préservées.

### Responsabilité produit / Garantie

Nos kits Upcycling répondent à toutes les prescriptions et normes d'un système électrique et sont testés en conséquence. Nous le garantissons. Si nécessaire, nous satisfaisons aux obligations légales correspondantes en matière de garantie et de responsabilité du fait des produits. Ainsi, la garantie est maintenue avec un kit de rénovation certifié par Regent Lighting et vous continuez à disposer d'un produit sûr et de haute qualité. ⚠



Si une transformation est effectuée par recâblage, suppression d'appareils ou montage d'autres composants électriques sans utiliser un kit de conversion LED Regent, toute prétention en matière de garantie et de responsabilité du fait des produits de la part de Regent est annulée. Celui qui transforme un luminaire devient, de par la loi, le nouveau responsable de la mise en circulation du luminaire et doit établir une déclaration de conformité CE, assumer la responsabilité du produit et contrôler le luminaire après la transformation conformément à la norme SNR 462638 "Contrôle et essai répétés après la remise en état d'appareils électriques".








# Règlement sur l'écoconception

## Exigences et élimination progressive des lampes fluorescentes T5 et T8 depuis le 25 août 2023

Le 1er septembre 2021, le règlement sur l'écoconception de l'Union européenne est entré en vigueur. En raison de la "Stratégie énergétique 2050", il s'applique également en Suisse.

L'année suivante, des lampes couramment utilisées ont été interdites en raison de leur consommation d'énergie ou de leur teneur en mercure : Depuis le 25 février 2023, les lampes fluorescentes compactes et les lampes fluorescentes circulaires T5 sont interdites. Depuis le 25 août 2023, les lampes fluorescentes linéaires T5 et T8 sont également interdites.

### Phase actuelle des sources lumineuses conventionnelles

Règlement / directive	2022	25.02.2023 RoHS*	25.08.2023 RoHS*	01.09.2023 Règlement sur l'écoconception
Lampes fluorescentes compactes (sans ballast intégré)				
Lampes fluorescentes circulaires T5				
Lampes fluorescentes linéaires T5				
Lampes fluorescentes linéaires T8				
Lampes halogènes à haute tension [G9]				
Lampes halogènes à basse tension [G4, GY6, 35]				
Autres lampes				

\* Restriction of the use of certain Hazardous Substances in electrical and electronic Equipment =  
Limitation de l'utilisation de certaines substances dangereuses dans les équipements électriques et électroniques, conformément à la directive européenne 2011/65/UE

## Mieux vaut prévenir que guérir

Prenez donc vos précautions à temps et passez des lampes fluorescentes à la technologie LED, plus efficace et moins gourmande en énergie. Vous éviterez ainsi de futurs problèmes de maintenance. Nous nous ferons un plaisir de vous aider.



## Subventions de l'État

### Se rééquiper en vaut la peine

En optant pour un éclairage LED, vous réalisez non seulement des économies d'énergie substantielles, et donc des coûts d'exploitation considérables, mais vous apportez également une contribution précieuse aux efforts nationaux visant à réduire la consommation d'électricité et les émissions de gaz à effet de serre qui en découlent. C'est la raison pour laquelle il existe différents programmes de subvention qui vous soutiennent financièrement lors de la rénovation. Nous vous aiderons volontiers à obtenir les subventions correspondant à votre projet.

#### **Jusqu'à 30% de subvention**

Il existe un grand nombre de programmes de soutien qui paient jusqu'à 30% maximum des coûts d'investissement.

#### **Subventions supplémentaires avec capteurs**

Les projets qui utilisent des capteurs de présence ou de lumière du jour augmentent les économies et bénéficient de subventions supplémentaires.

#### **Économiser de 50 à 90% sur l'électricité**

Les solutions d'éclairage éligibles dotées d'une commande d'éclairage intelligente consomment en général 50 à 90% d'énergie en moins que les installations d'éclairage traditionnelles.

#### **Nous nous engageons pour la durabilité**

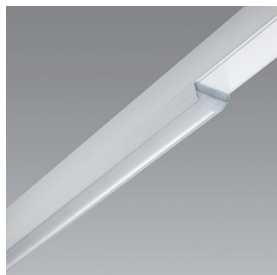
En complément de notre recherche de rentabilité, nous nous concentrons sur l'offre de solutions d'éclairage préservant les ressources dans l'esprit d'un upcycling.

Nous nous fixons pour objectif de soutenir nos clients de manière professionnelle lors des transformations prévues. Nous apportons de la clarté dans la jungle des programmes de soutien.

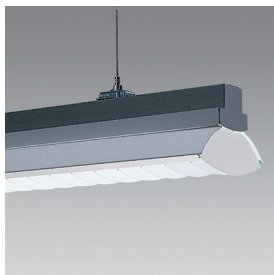
Vous trouverez plus d'informations sur [www.regent.ch/fr/upcycling](http://www.regent.ch/fr/upcycling)

# Gamme de kits de conversion LED

Inserts LED certifiés  
installable par l'électricien



ICE



SIXTEEN



CHANNEL



SLASH 2



FLOW



OVALUX / UNIVAR



PURO



SOLO



TORINO



Downlights



SOLINA



TUBO

Notre offre Upcycling est élargie en permanence.

Vous trouverez des informations actualisées sur [www.regent.ch/fr/upcycling](http://www.regent.ch/fr/upcycling)



## Assortiment de transformations

Les lampadaires peuvent être transformés sur place ou dans notre manufacture à Bâle.



TWEAK



LEVEL



SUNSET

Nous ne vous laissons pas dans l'obscurité !

### Eclairage de remplacement

Pendant les travaux de transformation, nous proposons si nécessaire un éclairage de remplacement en location.

## Transformation individuelle



Autre luminaire

### Une solution sur mesure pour votre projet d'upcycling

Vous n'avez pas trouvé votre luminaire ou l'upcycling n'est pas possible pour des raisons esthétiques ou techniques ? Nous trouverons une solution sur mesure pour votre projet.

---

Contactez-nous dès aujourd'hui pour un entretien de conseil sans engagement.

Vous trouverez tous les sites sur [www.regent.ch/fr/sites](http://www.regent.ch/fr/sites)





Pour plus d'informations, visitez le site [www.regent.ch/fr/upcycling](http://www.regent.ch/fr/upcycling)  
#peoplelightourway



Sous réserve de modifications techniques. Nous déclinons toute responsabilité quant à d'éventuelles erreurs typographiques.