



Beam Office

Uplight

Uplight BEAM consente una pianificazione flessibile dell'illuminazione che si adatta perfettamente alle esigenze individuali in uffici o uffici domestici. L'unità di controllo integrata con MyLights Remote e Casambi garantisce un facile controllo e apre una serie di possibilità per creare l'ambiente luminoso perfetto. Inoltre, Uplight BEAM è dotato di un alimentatore USB-C da 2 x 25 W, che consente di ricaricare lampade da tavolo come il nostro famoso Joker o il vostro telefono cellulare.

CARATTERISTICHE PRINCIPALI

Comfort visivo senza abbagliamento grazie all'illuminazione indiretta al 100%.

Può essere posizionato in qualsiasi punto della postazione di lavoro

Mobile, flessibile, può essere utilizzato con la spina di rete in diversi ambienti senza sforzo di installazione

Alloggiamento in alluminio di alta qualità

Dimensioni compatte (H: 410 mm, Ø: 100 mm)

Controllabile via smartphone con Casambi App

Ampia gamma di opzioni di controllo e programmazione con Casambi

2 connessioni USB-C da 25W per dispositivi esterni

SPECIFICAZIONI

Flusso luminoso dell'apparecchio 9700 lm

Alimentatore integrato nel corpo dell'apparecchio

Con pulsante sull'alloggiamento per accensione, spegnimento e dimmeraggio

Temperature di colore: 3000 K, 4000 K

Colori dell'alloggiamento nero (anodizzato), argento (anodizzato) o bianco (verniciato a polvere)

Accessori: Modulo di comando per ogni postazione di lavoro, per accensione e spegnimento, dimmeraggio, rilevamento presenza e controllo della luce diurna

Accessori: Sensore esterno di luce diurna e di presenza

Accessori: Pannello acustico per una migliore riflessione e acustica

AMBITI DI APPLICAZIONE

Office & Education: uffici, uffici open space, sale conferenze, sale riunione, ambienti d'ingresso, banconi

Retail & Hospitality: gallerie, alberghi, ristoranti, soggiorni

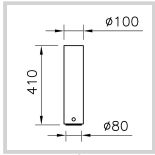
Beam Office

NERO

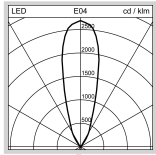
230V

IP20

650°C



A



B



C

Numero d'articolo	Info	Colore / Finish	Caratteristiche del fascio luminoso	Regolazione della luce		
BEAM 410 LED9200-830 NB BK CAS CH 2010.5066	9200 lm 3000 K neutral white	nero / anodizzato	emissione a fascio stretto	Casambi	A, B, C	1, 2, 3, 4, 5, 6, 7, 8
BEAM 410 LED9700-840 NB BK CAS CH 2010.5069	9700 lm 4000 K neutral white	nero / anodizzato	emissione a fascio stretto	Casambi	A, B, C	1, 2, 3, 4, 5, 6, 7, 8

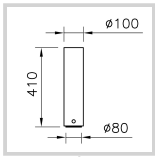
Beam Office

ARGENTO

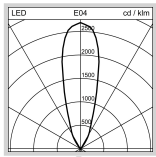
230V

IP20

650°C



A



B



C

Numero d'articolo	Info	Colore / Finish	Caratteristiche del fascio luminoso	Regolazione della luce		
BEAM 410 LED9200-830 NB SR CAS CH 2010.5065	9200 lm 3000 K neutral white	argento / anodizzato	emissione a fascio stretto	Casambi	A, B, C	1, 2, 3, 4, 5, 6, 7, 8
BEAM 410 LED9700-840 NB SR CAS CH 2010.5068	9700 lm 4000 K neutral white	argento / anodizzato	emissione a fascio stretto	Casambi	A, B, C	1, 2, 3, 4, 5, 6, 7, 8

Beam Office

BIANCO

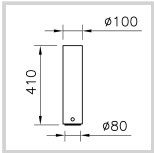
230V

IP20

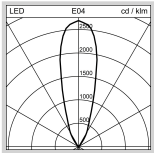
650°C

0.4m

D



A



B



C

Numero d'articolo	Info	Colore / Finish	Caratteristiche del fascio luminoso	Regolazione della luce		
BEAM 410 LED9200-830 NB WH CAS CH 2010.5067	9200 lm 3000 K neutral white	bianco	emissione a fascio stretto	Casambi	A, B, C	1, 2, 3, 4, 5, 6, 7, 8
BEAM 410 LED9700-840 NB WH CAS CH 2010.5070	9700 lm 4000 K neutral white	bianco	emissione a fascio stretto	Casambi	A, B, C	1, 2, 3, 4, 5, 6, 7, 8

Accessori Beam Office

1



1022.0941

CONT CASSWI XIF WH CAS

Elemento di comando Casambi Switch Casambi, bianco

Per il controllo senza fili di apparecchi con moduli Casambi, controllo di apparecchi, gruppi, scene, animazioni, dimmerazione e modifica della temperatura di colore, set composto da: Elemento di controllo, piastra di montaggio con magneti. App scaricabile gratuitamente per dispositivi iOS e Android

L = 90 mm, B = 90 mm, T = 12 mm

2



1022.0942

CONT CASSWI XIF BK CAS

Elemento di comando Casambi Switch, nero

Per il controllo senza fili di apparecchi con moduli Casambi, controllo di apparecchi, gruppi, scene, animazioni, dimmerazione e modifica della temperatura di colore, set composto da: Elemento di controllo, piastra di montaggio con magneti. App scaricabile gratuitamente per dispositivi iOS e Android

L = 90 mm, B = 90 mm, T = 12 mm

3



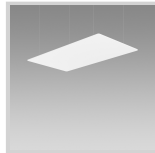
2005.0943

STREAM EQP ACST PNL RNDI500 WH

Pannello acustico Stream circolare, bianco

Ø = 1500 mm

4



2005.0944

STREAM EQP ACST PNL RCT1600x900 WH

Pannello acustico Stream rettangolare, bianco

L = 1600 mm, B = 900 mm

5



2004.9946

PNP FLEX LMSSEN BK CAS EURO

Plug & Play Flex-Sensor nero, 220-240 V, Casambi, controllabile con Casambi Remote, Bluetooth, 1.5m cavo d'alimentazione con spina europea CEE 7/16, potenza del sistema: 0.4 W, campo di misura: 6 m, angolo del sensore: 100°,

compatibili con Casambi,

grado di protezione IP44

Ø = 40 mm, L = 60 mm

6



2004.9947

PNP FLEX LMSSEN WH CAS EURO

Plug & Play Flex-Sensor bianco, 220-240 V, Casambi, controllabile con Casambi Remote, Bluetooth, 1.5m cavo d'alimentazione con spina europea CEE 7/16, potenza del sistema: 0.4 W, campo di misura: 6 m, angolo del sensore: 100°,

compatibili con Casambi,

grado di protezione IP44

Ø = 40 mm, L = 60 mm

7



2010.5061

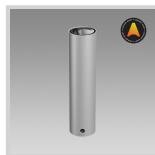
PNP CUBE LMSSEN BK CAS

Plug & Play Cube-Sensor nero Casambi controllabile con Casambi Remote Bluetooth campo di misura: 3 m, angolo del sensore: 100°

grado di protezione IP44

L = 70 mm, l = 70 mm, A = 30 mm

8



2011.0538

BEAM COMM AND START-UP

Messa in servizio e avviamento Beam Office

- Installazione delle luci - Creazione di una rete Casambi - Integrazione di sensori Casambi opzionali