



CHANNEL S OFFICE

CHANNEL S crée une atmosphère agréable dans n'importe quelle pièce. Son apparence élégante et sa qualité d'éclairage exceptionnelle le rendent particulièrement attrayant pour les bureaux et les zones adjacentes. Le luminaire extrêmement fin est disponible dans différentes versions, avec quatre optiques au choix et plusieurs types de montage, offrant ainsi une grande flexibilité dans la planification de l'éclairage. Toutefois, le luminaire ne se contente pas d'offrir une lumière de haute qualité et une précision de planification, il contribue également de manière notable au bien-être des personnes grâce à la technologie Tunable White intégrée. Si mince et pourtant doté d'une technologie sophistiquée. CHANNEL S est un luminaire de bureau polyvalent et conforme aux normes, d'une forme parfaite.

PRINCIPALES CARACTÉRISTIQUES

«S» comme Svelte, design esthétique dans des dimensions compactes, 65 x 60 mm

Disponible avec le diffuseur intégré RUN ou le diffuseur RUN+ conçu pour l'environnement de travail, pour des lignes d'éclairage continues et fluides et une planification au centimètre près sur une longueur allant jusqu'à 24 m

Channel S Boost Office: optique à écran métallisé mat très esthétique et optimisée pour la LED, particulièrement efficace, conforme à la norme EN 12464-1, jusqu'à 3600 lm / 1,2 m

Solution globale économique offrant une ergonomie maximale pour l'utilisateur

Transition visuelle parfaite entre le profilé et le diffuseur, sans joint

Distribution lumineuse asymétrique pour l'éclairage des tableaux et l'illumination des murs conformément aux normes

DONNÉES TECHNIQUES

Flux lumineux de luminaire / 1,2 m	720 lm–4100 lm
Température de couleurs	3000 K, 4000 K, 2700 K–6500 K
Indice de rendu des couleurs [IRC]	Ra >80
Maintien du flux lumineux	L80 [B10] 50'000 h
Valeur d'éblouissement	Bis zu UGR < 19
Classe de protection	I
Degré de protection	IP20, en option IP40 jusqu'à IP54
Sécurité photobiologique	Groupe de risques 0, pas de risque

SPÉCIFICATIONS

100% rayonnement direct

Des embouts avec joints de dilatation garantissent une continuité parfaite du diffuseur, sans interstice

Profilé porteur et embouts [partie visible] en aluminium anodisé ton naturel

Sans vis visibles

Température de couleur réglable individuellement grâce à la technologie Tunable White

Réglette LED échangeable in situ

Réglable digital DALI

Appareillage intégré

Disponible aussi en plafonnier encastré et en applique encastrée (avec couvre-joint) ainsi que sous forme de système

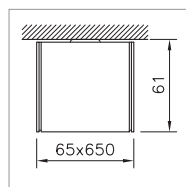
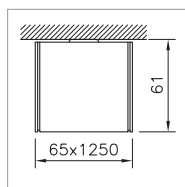
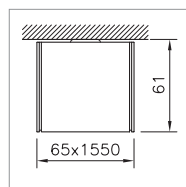
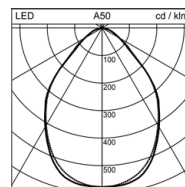
CHAMPS D'APPLICATION

Office & Education: bureaux, bureaux paysagers, salles de formation, salles de réunion, bibliothèques, salles de classe, zones de circulation

Industry: locaux de travail

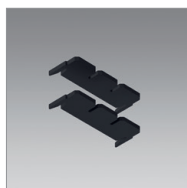
Retail & Hospitality: zones des caisses, galeries marchandes




1

2

3


PLAFONNIER CHANNEL S OFFICE

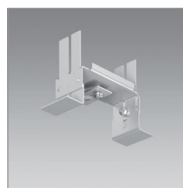
Longueur	Puissance du système	Flux lumineux du luminaire	Température de couleur	Indication	Référence
650 mm	12 W	900 lm	4000 K		1 2005.2635
650 mm	12 W	860 lm	3000 K		1 2005.2636
1250 mm	20 W	1800 lm	4000 K		2 2005.2633
1250 mm	20 W	1720 lm	3000 K		2 2005.2637
1250 mm	20 W	1760 lm	2700-6500 K		2 2005.2640
1250 mm	20 W	1800 lm	4000 K	avec élément de secours	2 2005.2660
1250 mm	20 W	1720 lm	3000 K	avec élément de secours	2 2005.2661
1250 mm	20 W	1760 lm	2700-6500 K	avec élément de secours	2 2005.2667
1550 mm	25 W	2250 lm	4000 K		3 2005.2639
1550 mm	25 W	2150 lm	3000 K		3 2005.2638
1550 mm	25 W	2200 lm	2700-6500 K		3 2005.2641
1550 mm	25 W	2250 lm	4000 K	avec élément de secours	3 2005.2665
1550 mm	25 W	2150 lm	3000 K	avec élément de secours	3 2005.2664
1550 mm	25 W	2200 lm	2700-6500 K	avec élément de secours	3 2005.2668



KIT DE JOINTS CHANNEL S

IP40 en combinaison avec les diffuseurs RUN et RUN+ en une seule pièce pour un luminaire et un système

Indication	Référence
	2004.6603



SET DE FIXATION CHANNEL S

pour le montage de profilés porteurs avec ou sans couvre-joint, pour faux-plafond de 1 à 30 mm, recommandé: tous les 1,5 m

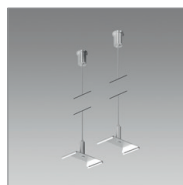
Indication	Référence
	2003.1609



SET DE RESSORT DE FIXATION CHANNEL S

en acier à ressort, pour la fixation du profilé porteur au plafond, pour la compensation des irrégularités du plafond, comme espaceur pour le passage de câbles, recommandé: tous les 1,5 m

Indication	Référence
Début/fin	2003.5473



SET DE SUSPENSION À CÂBLE D'ACIER CHANNEL S

set de 2 pièces, recommandé: au moins tous les 1,5 m

Longueur	Référence
1500 mm	2001.0619
3000 mm	2001.0618



SET DE BALDAQUIN UNIVERSAL

Indication	Référence
	2001.8467



SUPPORT MURAL CHANNEL S

Indication	Référence
Ensemble composé de deux supports muraux et de deux laminages. Large support mural pour l'alimentation	2004.6119
Ensemble composé d'un support mural et d'un laminage	2004.6121



MODULE DE CAPTEURS LUMINAIRE INDIVIDUEL

Indication	Référence
Capteur autonome pour le contrôle de la luminosité et la détection de présence, y compris l'unité de commande pour les luminaires jusqu'à 1500 mm	2004.7089
Télécommande Channel S	2004.8332