



CHANNEL S OFFICE

CHANNEL S sorgt in jedem Raum für eine angenehme Atmosphäre. Ihr elegantes Erscheinungsbild und die erstklassige Lichtqualität lassen sie in Büros und angrenzenden Zonen besonders gut aussehen. Die äusserst schmale CHANNEL S ist in vielfältigen Ausführungen erhältlich, die mit vier unterschiedlichen Optiken und mehreren Montagearten grössten Spielraum in der Lichtplanung ermöglichen. Die Leuchte bietet aber nicht nur hochwertiges Licht und Planungsgenauigkeit, sondern trägt dank integrierter Tunable-White-Technologie auch merklich zum Wohlbefinden der Menschen bei. So schlank und doch vollgepackt mit ausgereifter Technologie: CHANNEL S ist die anpassungsfähige und normkonforme Arbeitsplatzbeleuchtung in vollendeter Form.

FEATURES

«S» wie schlank: ästhetisches Design in sehr kompakten Abmessungen, 65 x 60 mm

Erhältlich mit integriertem Diffusor RUN und der bürotauglichen Variante RUN+ für kontinuierliche, fugenlose Lichtlinien und zentimetergenaue Planung bis 24 m Länge

Channel S Boost Office: höchstästhetische und für LED optimierte Rasteroptik, besonders effizient, normkonforme Planung gemäss EN 12464-1, bis zu 3600 lm / 1,2 m

Ökonomische Gesamtlösung bei maximaler Ergonomie für die Nutzer

Visuell perfekter Übergang zwischen Profil und Diffusor ohne Dichtung

Asymmetrische Lichtverteilung für normgerechte Tafelbeleuchtung und Wandbestrahlung

TECHNISCHE DATEN

Leuchtenlichtstrom / 1,2 m	720 lm–4100 lm
Farbtemperatur	3000 K, 4000 K, 2700 K–6500 K
Farbwiedergabeindex [CRI]	Ra > 80
Lichtstromerhalt	L80 [B10] 50'000 h
Blendwert	Bis zu UGR < 19
Schutzklasse	I
Schutzart	IP20, optional IP40 bis zu IP54
Photobiologische Sicherheit	Risikogruppe 0, kein Risiko

SPEZIFIKATIONEN

100% direktstrahlend

Stirnseiten mit Dehnungskompensation garantieren bündig anstossenden Diffusor ohne Spalt

Tragprofil und Stirnseiten [sichtbarer Teil] aus Aluminium, natureloxiert

Ohne sichtbare Schrauben

Individuell einstellbare Farbtemperatur mit Tunable-White-Technologie

LED-Lichtleiste vor Ort austauschbar

Regulierbar digital DALI

Betriebsgerät integriert

Auch als Decken- und Wandanbauleuchte sowie als System ohne Abdeckrand erhältlich

ANWENDUNGSFELDER

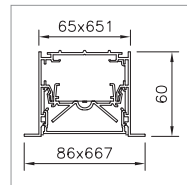
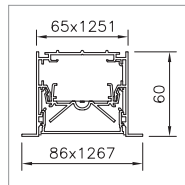
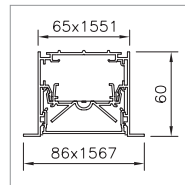
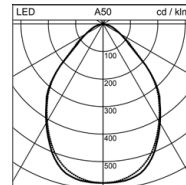
Office & Education: Büros, Grossraumbüros, Schulungsräume, Besprechungsräume, Bibliotheken, Schulzimmer, Verkehrszonen

Industry: Arbeitsräume

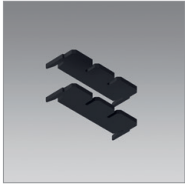
Retail & Hospitality: Kassenbereiche, Shopping Malls



IP20 230V


1

2

3

DECKENEINBAU CHANNEL S OFFICE

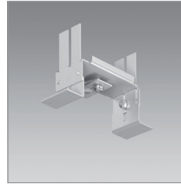
Länge	Systemleistung	Leuchtenlichtstrom	Farbtemperatur	Hinweis	Bestell-Nummer
667 mm	12 W	900 lm	4000 K		1 2005.2646
667 mm	12 W	860 lm	3000 K		1 2005.2642
1267 mm	20 W	1800 lm	4000 K		2 2005.2634
1267 mm	20 W	1720 lm	3000 K		2 2005.2643
1267 mm	20 W	1760 lm	2700-6500 K		2 2005.2649
1267 mm	20 W	1800 lm	4000 K	mit Notlichtelement	2 2005.2652
1267 mm	20 W	1720 lm	3000 K	mit Notlichtelement	2 2005.2653
1267 mm	20 W	1760 lm	2700-6500 K	mit Notlichtelement	2 2005.2657
1567 mm	25 W	2250 lm	4000 K		3 2005.2648
1567 mm	25 W	2150 lm	3000 K		3 2005.2644
1567 mm	25 W	2200 lm	2700-6500 K		3 2005.2651
1567 mm	25 W	2250 lm	4000 K	mit Notlichtelement	3 2005.2656
1567 mm	25 W	2150 lm	3000 K	mit Notlichtelement	3 2005.2655
1567 mm	25 W	2200 lm	2700-6500 K	mit Notlichtelement	3 2005.2659



DICHTUNGS-SET CHANNEL S

IP40 in Kombination mit Diffusoren RUN sowie RUN+ aus einem Stück bei Einzeleuchte sowie System

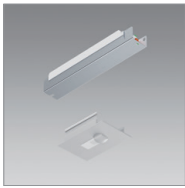
Hinweis	Bestell-Nummer
	2004.6603



BEFESTIGUNGS-SET CHANNEL S

für Montage von Tragprofilen mit oder ohne Abdeckrand, für Hohldecken von 1 - 30 mm, Empfehlung: alle 1,5 m

Hinweis	Bestell-Nummer
	2003.1609



SENSORMODUL EINZELLEUCHTE

Hinweis	Bestell-Nummer
Stand Alone-Sensor für Helligkeitsregelung und Präsenzmeldung, inkl. Steuergerät für Leuchten bis zu 1500 mm	2004.7089
Fernbedienung Channel S	2004.8332