

Quadrato,  
pratico, adatto  
agli uffici

## Echo Square 140

Già con i suoi 109 lm/W Echo Square LED soddisfa le esigenze di un'efficiente downlight. Questo apparecchio di illuminazione, però, va ancora oltre in fatto di efficienza. La sua struttura speciale consente di eseguire il montaggio rapidamente senza la necessità di utensili e grazie al suo design

di dimensioni compatte garantisce la perfetta integrazione nell'architettura del soffitto. In questo modo risparmiate tempo, nervi e denaro, e in più garantite la migliore luce priva di abbagli. Se questa non è efficienza!

### CARATTERISTICHE PRINCIPALI

- Luce non abbagliante grazie ai riflettori ad elevata precisione, UGR  $\leq 19$  (riflettore argento)
- Elevata efficienza energetica fino a 109 lm/W
- Integrazione perfetta nella struttura architettonica grazie al design snello
- Montaggio veloce senza attrezzi
- IP20/IP44 da sotto se montato in plafone chiuso
- Riflettore color argento o bianco
- Indice di resa cromatica (IRC):  $R_a \geq 90$

### DATI TECNICI

Potenza del sistema	16 W
Flusso luminoso apparecchio	1600 lm, 1650 lm, 1700 lm, 1750 lm
Temperatura del colore	4000 K, 3000 K
Indice di resa cromatica (IRC)	$R_a \geq 90$
Mantenimento del flusso luminoso	L80 50'000 h
Classe di protezione	I
Grado di protezione	IP20/IP44

### SPECIFICAZIONI

- DALI
- Profondità d'incasso di soli 110 mm
- Telaio in pressofusione d'alluminio, bianco
- Altri colori RAL disponibili su richiesta
- Angolo del fascio luminoso: flood
- Con cornice
- Unità di alimentazione compresa nella fornitura
- Alloggiamento da incasso disponibile

### AMBITI DI APPLICAZIONE

**Retail & Hospitality:** locali di vendita, presentazione della merce, ristoranti, alberghi, arte e cultura

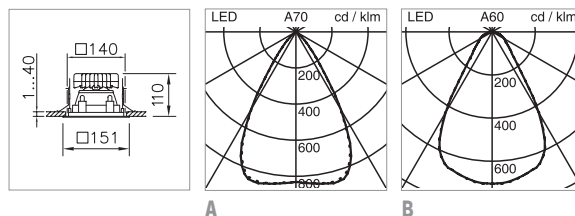


IP20  
IP44



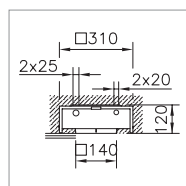
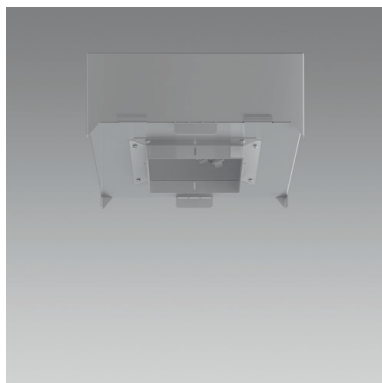
0.5m

850°C 230V



#### DOWNLIGHT DA INCASSO ECHO SQUARE 140 LED

Potenza del sistema	Flusso luminoso apparecchio	Riflettore	Temperatura del colore	Regolazione della luce	Note	Codice prodotto
16 W	1750 lm	argento	4000 K	DALI		<b>A</b> 2001.0839
16 W	1700 lm	argento	3000 K	DALI		<b>A</b> 2001.0836
16 W	1750 lm	argento	4000 K	DALI	con unità d'emergenza	<b>A</b> 2001.0849
16 W	1700 lm	argento	3000 K	DALI	con unità d'emergenza	<b>A</b> 2001.0846
16 W	1650 lm	bianco	4000 K	DALI		<b>B</b> 2001.0844
16 W	1600 lm	bianco	3000 K	DALI		<b>B</b> 2001.0841
16 W	1650 lm	bianco	4000 K	DALI	con unità d'emergenza	<b>B</b> 2001.0853
16 W	1600 lm	bianco	3000 K	DALI	con unità d'emergenza	<b>B</b> 2001.0851



#### ALLOGGIAMENTO DA INCASSO ECHO SQUARE 140 LED

Note	Codice prodotto
in acciaio, zincato	200.0876