



Level CLD

Level CLD LED, le lampadaire le plus efficace de Regent, est la réponse à la grande diversité des concepts de bureaux modulaires. Ses formes claires et intemporelles, son efficacité maximale grâce à une technologie LED innovante et

ses dimensions optimisées sont la garantie de votre succès. En outre, un nouveau flux lumineux avec plus de lumière indirecte adapté à toutes les exigences d'application.

PRINCIPALES CARACTÉRISTIQUES

Lampadaire design à optique microprismatique convenant à l'éclairage de bureaux
Composantes directe et indirecte réglables ensemble
Haute efficacité du luminaire atteignant 149 lm/W
Capteur de présence et de luminosité de dernière génération SensoDimDigital®
Protection anti-éblouissement UGR ≤ 16 convient particulièrement pour les tâches impliquant beaucoup de travail visuel (conforme à SN EN 12464-1)
Corps en aluminium injecté
Éclairage homogène
Certifié Minergie

DONNÉES TECHNIQUES

Puissance du système	40 W, 59 W, 76 W, 99 W
Flux lumineux de luminaire	5600 lm, 5900 lm, 7800 lm, 8200 lm, 10'800 lm, 11'300 lm, 13'700 lm, 14'500 lm
Température de couleurs	3000 K, 4000 K
Indice de rendu des couleurs (IRC)	Ra ≥ 80
Maintien du flux lumineux	L80 (B50) 50'000 h
Classe de protection	I
Degré de protection	IP20
Sécurité photobiologique	groupe de risques 0, pas de risque

SPÉCIFICATIONS

2 variantes de tête d'éclairage
Rayonnement direct-indirect (21%/79%)
Hauteur: 1900 mm
Couleurs du boîtier: blanc, argent
Commande de lumière: SensoDimDigital®
Appareillage intégré
Avec ou sans élément de commande
Aussi livrable comme applique murale et suspension
Tête pivotant 350°

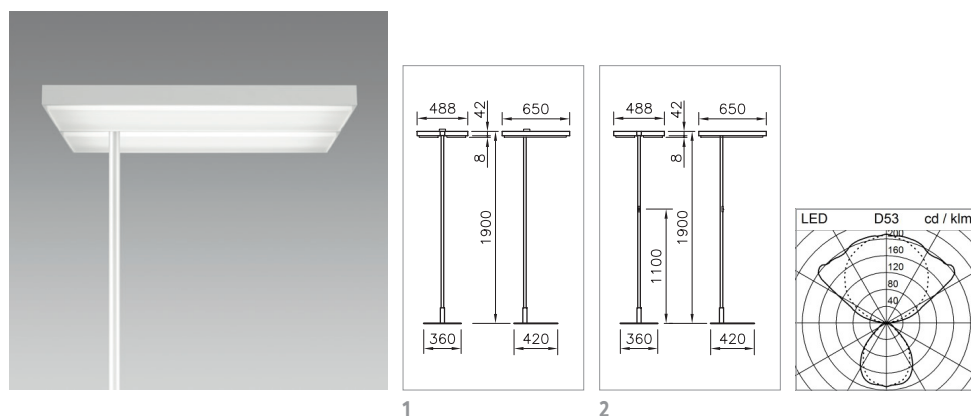
CHAMPS D'APPLICATION

Office & Education: bureaux, bureaux paysagers, salles de réunion, salles de réception, salles de formation, salles d'attente, bibliothèques



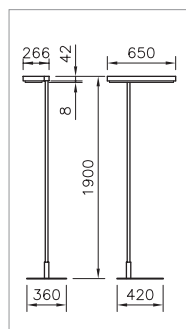
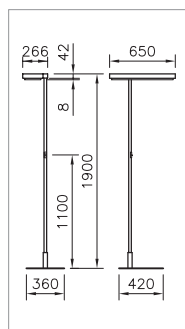
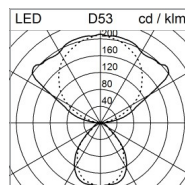
IP20 230V 650°C



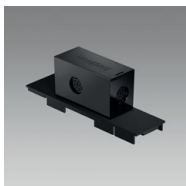


LAMPADAIRE LEVEL CLD LED
TÊTE DOUBLE

Puissance du système	Flux lumineux du luminaire	Température de couleur	Couleur	Élément de commande	Fiche	Référence
76 W	11'300 lm	4000 K	blanc	avec élément de commande	2 CH	2001.8928
76 W	11'300 lm	4000 K	blanc	avec élément de commande	2 EU	2001.8932
76 W	11'300 lm	4000 K	blanc	sans commande	1 CH	2001.8936
76 W	11'300 lm	4000 K	blanc	sans commande	1 EU	2001.8940
76 W	10'800 lm	3000 K	blanc	avec élément de commande	2 CH	2001.8927
76 W	10'800 lm	3000 K	blanc	avec élément de commande	2 EU	2001.8931
76 W	10'800 lm	3000 K	blanc	sans commande	1 CH	2001.8935
76 W	10'800 lm	3000 K	blanc	sans commande	1 EU	2001.8939
76 W	11'300 lm	4000 K	argent	avec élément de commande	2 CH	2001.8926
76 W	11'300 lm	4000 K	argent	avec élément de commande	2 EU	2001.8930
76 W	11'300 lm	4000 K	argent	sans commande	1 CH	2001.8934
76 W	11'300 lm	4000 K	argent	sans commande	1 EU	2001.8938
76 W	10'800 lm	3000 K	argent	avec élément de commande	2 CH	2001.8925
76 W	10'800 lm	3000 K	argent	avec élément de commande	2 EU	2001.8929
76 W	10'800 lm	3000 K	argent	sans commande	1 CH	2001.8933
76 W	10'800 lm	3000 K	argent	sans commande	1 EU	2001.8937
99 W	14'500 lm	4000 K	blanc	avec élément de commande	2 CH	2001.8944
99 W	14'500 lm	4000 K	blanc	avec élément de commande	2 EU	2001.8948
99 W	14'500 lm	4000 K	blanc	sans commande	1 CH	2001.8952
99 W	14'500 lm	4000 K	blanc	sans commande	1 EU	2001.8956
99 W	13'700 lm	3000 K	blanc	avec élément de commande	2 CH	2001.8943
99 W	13'700 lm	3000 K	blanc	avec élément de commande	2 EU	2001.8947
99 W	13'700 lm	3000 K	blanc	sans commande	1 CH	2001.8951
99 W	13'700 lm	3000 K	blanc	sans commande	1 EU	2001.8955
99 W	14'500 lm	4000 K	argent	avec élément de commande	2 CH	2001.8942
99 W	14'500 lm	4000 K	argent	avec élément de commande	2 EU	2001.8946
99 W	14'500 lm	4000 K	argent	sans commande	1 CH	2001.8950
99 W	14'500 lm	4000 K	argent	sans commande	1 EU	2001.8954
99 W	13'700 lm	3000 K	argent	avec élément de commande	2 CH	2001.8941
99 W	13'700 lm	3000 K	argent	avec élément de commande	2 EU	2001.8945
99 W	13'700 lm	3000 K	argent	sans commande	1 CH	2001.8949
99 W	13'700 lm	3000 K	argent	sans commande	1 EU	2001.8953


1

2

LAMPADAIRE LEVEL CLD LED
 TÊTE SIMPLE À GAUCHE

Puissance du système	Flux lumineux du luminaire	Température de couleur	Couleur	Élément de commande	Fiche	Référence
40 W	5900 lm	4000 K	blanc	avec élément de commande	2 CH	2001.8960
40 W	5900 lm	4000 K	blanc	avec élément de commande	2 EU	2001.8964
40 W	5900 lm	4000 K	blanc	sans commande	1 CH	2001.8968
40 W	5900 lm	4000 K	blanc	sans commande	1 EU	2001.8972
40 W	5600 lm	3000 K	blanc	avec élément de commande	2 CH	2001.8959
40 W	5600 lm	3000 K	blanc	avec élément de commande	2 EU	2001.8963
40 W	5600 lm	3000 K	blanc	sans commande	1 CH	2001.8967
40 W	5600 lm	3000 K	blanc	sans commande	1 EU	2001.8971
40 W	5900 lm	4000 K	argent	avec élément de commande	2 CH	2001.8958
40 W	5900 lm	4000 K	argent	avec élément de commande	2 EU	2001.8962
40 W	5900 lm	4000 K	argent	sans commande	1 CH	2001.8966
40 W	5900 lm	4000 K	argent	sans commande	1 EU	2001.8970
40 W	5600 lm	3000 K	argent	avec élément de commande	2 CH	2001.8957
40 W	5600 lm	3000 K	argent	avec élément de commande	2 EU	2001.8961
40 W	5600 lm	3000 K	argent	sans commande	1 CH	2001.8965
40 W	5600 lm	3000 K	argent	sans commande	1 EU	2001.8969
59 W	8200 lm	4000 K	blanc	avec élément de commande	2 CH	2001.8976
59 W	8200 lm	4000 K	blanc	avec élément de commande	2 EU	2001.8980
59 W	8200 lm	4000 K	blanc	sans commande	1 CH	2001.8984
59 W	8200 lm	4000 K	blanc	sans commande	1 EU	2001.8988
59 W	7800 lm	3000 K	blanc	avec élément de commande	2 CH	2001.8975
59 W	7800 lm	3000 K	blanc	avec élément de commande	2 EU	2001.8979
59 W	7800 lm	3000 K	blanc	sans commande	1 CH	2001.8983
59 W	7800 lm	3000 K	blanc	sans commande	1 EU	2001.8987
59 W	8200 lm	4000 K	argent	avec élément de commande	2 CH	2001.8974
59 W	8200 lm	4000 K	argent	avec élément de commande	2 EU	2001.8978
59 W	8200 lm	4000 K	argent	sans commande	1 CH	2001.8982
59 W	8200 lm	4000 K	argent	sans commande	1 EU	2001.8986
59 W	7800 lm	3000 K	argent	avec élément de commande	2 CH	2001.8973
59 W	7800 lm	3000 K	argent	avec élément de commande	2 EU	2001.8977
59 W	7800 lm	3000 K	argent	sans commande	1 CH	2001.8981
59 W	7800 lm	3000 K	argent	sans commande	1 EU	2001.8985

**MODULE DE COMMUNICATION ALONEATWORK POUR LEVEL CLD LED**

Indication	Référence
	2002.5778