

Zolid

Ob als Decken- oder Wandanbauleuchte, im Innen- oder Aussenbereich, die Einsatzmöglichkeiten dieser Schutzrohr-Reflektorleuchte sind vielfältig. Im Gegensatz zu herkömmlichen Feuchtraumleuchten kann sie auch im ungeschützten Aussenbereich eingesetzt werden. Die schwenkbare Konstruktion ermöglicht ein perfektes Ausrichten.

**Solide
Flexibilität ohne
Wenn und Aber.**

FEATURES

Schutzart IP65 (staub- und strahlwassergeschützt), für den Innen- und Aussenbereich geeignet (z. B. Montage an Fassaden)

Für Decken- und Wandanbaumontage

Schwenkbarer Schutzrohr-Reflektor (2 x 90°)

Schutzrohr-Reflektor aus opalem, witterungs- und UV-beständigem PMMA

Leuchtengehäuse aus witterungsbeständigem, glasfaserverstärktem Kunststoff

Mit Durchgangsverdrahtung – Montage auch als Lichtlinie möglich

Befestigungsklammern aus Kunststoff variabel montierbar

TECHNISCHE DATEN

Systemleistung	41 W
Leuchtenlichtstrom	4550 lm
Farbtemperatur	4000 K
Farbwiedergabeindex (CRI)	R _a ≥ 80
Lichtstromerhalt	L70 (B50) 50'000 h
Schutzklasse	II
Schutzart	IP65

SPEZIFIKATIONEN

Gehäusefarbe ähnlich RAL 9010

Betriebsgerät integriert

Schlagfestigkeit IK04

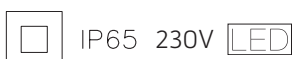
Einsatztemperaturbereich -10°C bis +35°C

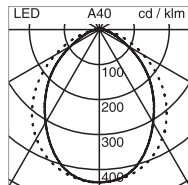
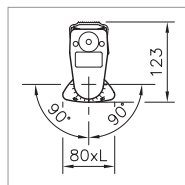
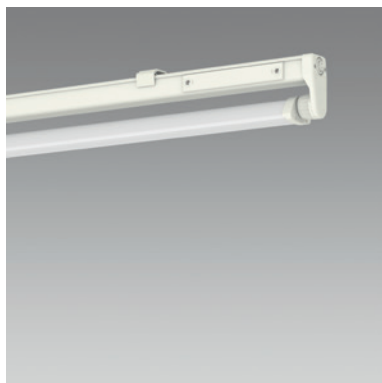
Leuchte mit begrenzter Oberflächentemperatur

ON/OFF

ANWENDUNGSFELDER

Industry: Aussenbereiche, Bereiche mit besonderen Schutzanforderungen, Feuchträume, Nasszellen, Waschbereiche, Garagen, Unterführungen





SCHUTZROHR-REFLEKTORLEUCHTE ZOLID LED

Länge	Systemleistung	Leuchtenlichtstrom	Farbtemperatur	Lichtsteuerung	Bestell-Nummer
1255 mm	41 W	4550 lm	4000 K	ON/OFF	1022.7637
1555 mm	51 W	5700 lm	4000 K	ON/OFF	1022.7638