

Zolid

Une qualité de majeure de ce luminaire à tube réflecteur protégé réside dans sa polyvalence. Il s'installe en effet en plafonnier apparent ou en applique murale, en intérieur ou en extérieur. De plus, contrairement aux luminaires conventionnels pour locaux

humides, le ZolidFlex LED peut s'utiliser aussi en extérieur non protégé. Enfin, la conception pivotante permet un positionnement parfait du luminaire.

PRINCIPALES CARACTÉRISTIQUES

Degré de protection IP65 (protégé contre la poussière et les jets d'eau) – luminaire convenant à l'usage en intérieur et en extérieur (sur les façades p. ex.)

Pour montage apparent au mur et au plafond

Fourreau de protection pivotant (sur 2 x 90°)

Fourreau de protection en PMMA opale résistant aux intempéries et aux UV

Caisson du luminaire en plastique renforcé de fibres de verre et résistant aux intempéries

Avec câblage traversant – montage en ligne possible

Colliers de fixation en matière plastique à positionnement variable

DONNÉES TECHNIQUES

Puissance du système	41 W
Flux lumineux de luminaire	4550 lm
Température de couleurs	4000 K
Indice de rendu des couleurs (IRC)	R _a ≥ 80
Maintien du flux lumineux	L70 (B50) 50'000 h
Classe de protection	II
Degré de protection	IP65

SPÉCIFICATIONS

Couleur du bottier proche de RAL 9010

Appareillage intégré

Résistance aux chocs IK04

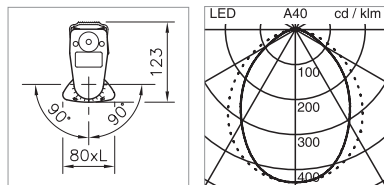
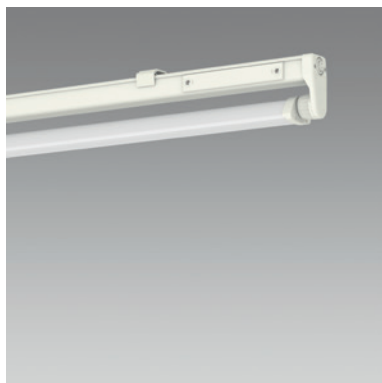
Plage de température de fonctionnement -10 °C à +35 °C

Luminaire avec surface à températures limitées

ON/OFF

CHAMPS D'APPLICATION

Industry: espaces extérieurs, zones exigeant des mesures de protection particulières, locaux humides, salles d'eau, zones de lavage, garages, passages souterrains



LUMINAIRE À TUBE RÉFLECTEUR PROTÉGÉ ZOLID LED

Longueur	Puissance du système	Flux lumineux du luminaire	Température de couleur	Régulation de lumière	Référence
1255 mm	41 W	4550 lm	4000 K	ON/OFF	1022.7637
1555 mm	51 W	5700 lm	4000 K	ON/OFF	1022.7638