

Zolid

Che venga utilizzato come apparecchio a parete o a plafone, in interni o esterni, le possibilità d'impiego di questo apparecchio riflettore con tubo di protezione sono molteplici. A differenza dei tradizionali apparecchi di illuminazione per ambienti

umidi, esso può essere impiegato anche in ambienti esterni non protetti. La costruzione orientabile consente un orientamento perfetto.

CARATTERISTICHE PRINCIPALI

Tipo di protezione IP65 (protezione da infiltrazione di polvere e getti d'acqua), adatto per ambienti interni ed esterni (per es. montaggio su facciate)

Per montaggio a parete/plafone

Riflettore con tubo di protezione orientabile (2 x 90°)

Riflettore con tubo di protezione in PMMA opalizzato e resistente alle intemperie e ai raggi UV

Corpo luce in plastica rinforzata da fibre di vetro, resistente alle intemperie

Con cablaggio passante – montaggio possibile anche come linee di luce

Ganci di fissaggio in plastica montabili in modo variabile

DATI TECNICI

Potenza del sistema	41 W
Flusso luminoso apparecchio	4550 lm
Temperatura del colore	4000 K
Indice di resa cromatica (IRC)	R _a ≥ 80
Mantenimento del flusso luminoso	L70 (B50) 50'000 h
Classe di protezione	II
Grado di protezione	IP65

SPECIFICAZIONI

Colore dell'alloggiamento simile a RAL 9010

Unità di alimentazione integrata

Resistenza agli urti IK04

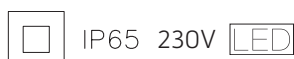
Range temperatura operativa da -10°C a +35°C

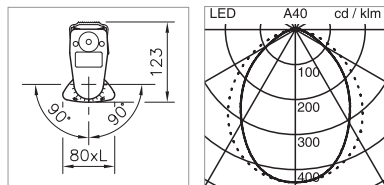
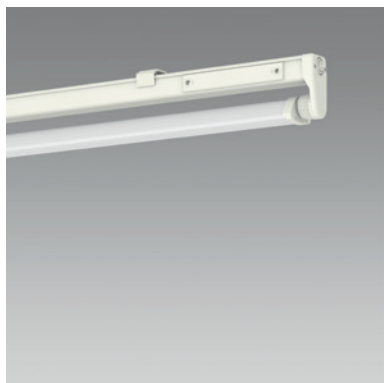
Apparecchio a temperatura superficiale limitata

ON/OFF

AMBITI DI APPLICAZIONE

Industry: aree esterne, aree con particolare esigenze in termini di protezione, ambienti umidi, bagni, locali lavaggio, garage, sottopassaggi





APPARECCHIO RIFLETTORE CON TUBO DI PROTEZIONE ZOLID LED

Lunghezza	Potenza del sistema	Flusso luminoso apparecchio	Temperatura del colore	Regolazione della luce	Codice prodotto
1255 mm	41 W	4550 lm	4000 K	ON/OFF	1022.7637
1555 mm	51 W	5700 lm	4000 K	ON/OFF	1022.7638