



FLOW

C'est FLOW. Une ligne lumineuse éclairée de manière uniforme et sans ombre, réalisée avec un seul matériau visible. Grâce à la technologie SLA [Spread Light Applicator] brevetée par Regent Lighting, la lumière est distribuée de manière homogène et efficace sur l'ensemble du diffuseur. Avec son design élégant et intemporel, FLOW reste toujours discrètement à l'arrière-plan, mais met en scène de manière optimale toute architecture. Notamment grâce à la proportion efficace de lumière indirecte, le luminaire met en valeur chaque pièce de manière impressionnante tout en étant extrêmement économe en énergie. Avec FLOW, la lumière est au cœur de tout. Unique et pure.

PRINCIPALES CARACTÉRISTIQUES

Lumière pure, unique, en 3 dimensions, à partir d'un seul luminaire
Design élégant et intégration parfaite dans l'architecture des lieux grâce à la luminosité uniforme et sans zones d'ombres du diffuseur obtenue au moyen de la technologie SLA [Spread Light Applicator]
Jusqu'à UGR < 19
Haute efficacité du luminaire atteignant 102 lm/W
Sans vis visible
Réglette LED échangeable in situ

DONNÉES TECHNIQUES

Puissance du système / 1,5 m	14 W, 16 W, 20 W
Flux lumineux de luminaire / 1,5 m	1600 lm, 1920 lm, 2550 lm
Température de couleurs	3000 K, 4000 K
Indice de rendu des couleurs (IRC)	Ra ≥ 80
Maintien du flux lumineux	L80 75'000 h
Classe de protection	I
Degré de protection	IP20 / IP44
Sécurité photobiologique	groupe de risques 0, pas de risque

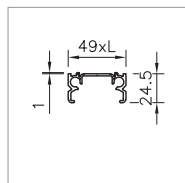
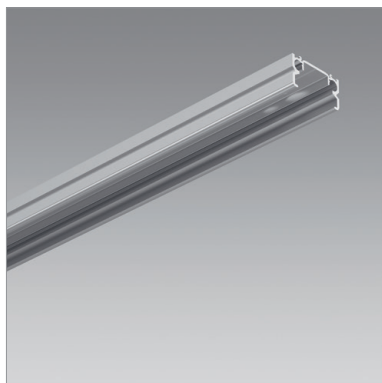
SPÉCIFICATIONS

Rail porteur en aluminium anodisé
Diffuseur opale en profilé de matière plastique
Avec câblage traversant ICT
Températures de couleur: 3000 K, 4000 K
Appareillage intégré
Versions avec élément de secours disponibles
Tous les modèles sont disponibles avec réglage DALI et/ou secours

CHAMPS D'APPLICATION

Office & Education: cafétérias, halls d'entrée, salles de classe, salles de réunion, zones de circulation
Retail & Hospitality: couloirs, cages d'escalier, halls

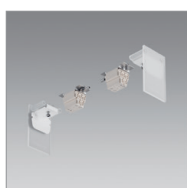




RAIL PORTEUR POUR SYSTÈME DE CHEMIN LUMINEUX FLOW

en aluminium, anodisé de couleur naturelle, préperforé

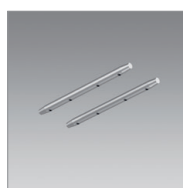
Longueur	Référence
2361 mm	2008.0715
2946 mm	2006.2413
3530 mm	2008.0722
4416 mm	2006.3328



SET D'EMBOUITS FLOW

Set composé de 2 portions d'extrémité (B = 3 mm + 3 mm profilé vide) et les deux brides de serrage, sans vis visible

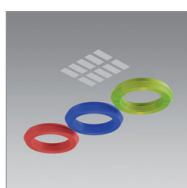
Indication	Référence
	2006.9455



RACCORD PROFILÉ FLOW

en aluminium, en 2 pièces

Indication	Référence
	1005.8372



CÂBLAGE LINÉAIRE FLOW

Longueur = 100 m, incl. 10 porte-fils

Indication	Référence
3 x 1.5 mm², 3 pôles	1005.7448
5 x 1.5 mm², 5 pôles	1005.7449



SET TENDEURS DE FILS FLOW

10 pièce, recommandé: tous les 1 m

Indication	Référence
	1005.8373



SET DE SUSPENSION FLOW

2 câbles d'acier, clipable, avec 1,8 m câble d'alimentation, 5 pôles, transparent, avec serre-câble, longueur suspension 1.5 m

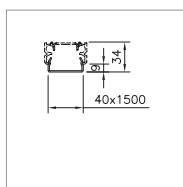
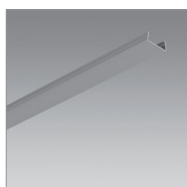
Indication	Référence
Set	2006.5841
filin d'acier supplémentaire	2004.4907



SET CLIPS CONTACTS ICT 2

1.5 mm²

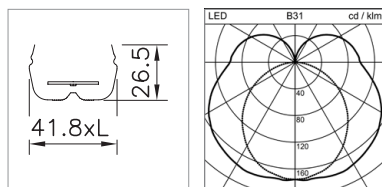
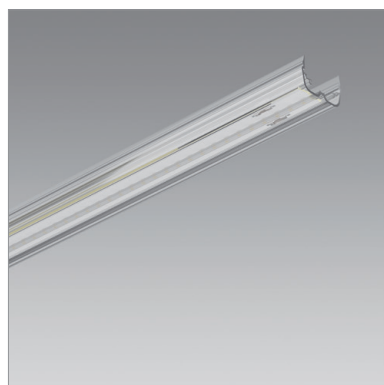
Indication	Référence
25 pcs.	1002.4962
50 pcs.	1002.4963



PROFILÉ DE COUVERTURE FLOW

Cache en polycarbonate (PC), argent

Longueur	Référence
1500 mm	1005.9134

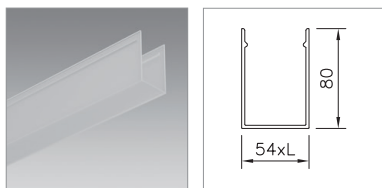


RÉGLETTE FLOW

AVEC CONNEXION RAPIDE ICT-INSTANT CONTACT TECHNOLOGY

DALI, Les rampes lumineuses du même type offrent la même impression de luminosité, quelle que soit leur longueur. C'est pourquoi il convient de n'utiliser dans une installation que des réglettes lumineuses du même type, c'est-à-dire uniquement xHE ou uniquement HE ou uniquement HPE. Esclave sans appareillage, doit être relié au master, xHE = 1600 lm et 14 W par 1,5 m ; HE = 1920 lm et 16 W par 1,5 m ; HPE = 2550 lm et 20 W par 1,5 m

Longueur	Puissance du système	Flux lumineux du luminaire	Température de couleur	Indication	Référence
2938 mm	24 W	3150 lm	4000 K	xHE (extreme High Efficiency), en 2 pièces, avec ICT, non rallongeable	2006.4441
2938 mm	24 W	3000 lm	3000 K	xHE (extreme High Efficiency), en 2 pièces, avec ICT, non rallongeable	2006.4440
2938 mm	29 W	3800 lm	4000 K	HE (High Efficiency), en 2 pièces, avec ICT, non rallongeable	2006.4443
2938 mm	29 W	3600 lm	3000 K	HE (High Efficiency), en 2 pièces, avec ICT, non rallongeable	2006.4442
2938 mm	38 W	5100 lm	4000 K	HPE (High Performance Efficiency), en 2 pièces, avec ICT, non rallongeable	2006.4445
2938 mm	38 W	4800 lm	3000 K	HPE (High Performance Efficiency), en 2 pièces, avec ICT, non rallongeable	2006.4444
1468 mm	14 W	1600 lm	4000 K	xHE (extreme High Efficiency), MASTER, avec ICT, rallongeable de 0 mm jusqu'à 1500 mm	2006.4429
1468 mm	14 W	1520 lm	3000 K	xHE (extreme High Efficiency), MASTER, avec ICT, rallongeable de 0 mm jusqu'à 1500 mm	2006.4428
1468 mm	16 W	1920 lm	4000 K	HE (High Efficiency), MASTER, avec ICT, rallongeable de 0 mm jusqu'à 1500 mm	2006.4431
1468 mm	16 W	1840 lm	3000 K	HE (High Efficiency), MASTER, avec ICT, rallongeable de 0 mm jusqu'à 1500 mm	2006.4430
1468 mm	20 W	2550 lm	4000 K	HPE (High Performance Efficiency), MASTER, avec ICT, rallongeable de 0 mm jusqu'à 1500 mm	2006.4433
1468 mm	20 W	2450 lm	3000 K	HPE (High Performance Efficiency), MASTER, avec ICT, rallongeable de 0 mm jusqu'à 1500 mm	2006.4432
1468 mm	16 W	1600 lm	4000 K	xHE (extreme High Efficiency), MASTER, avec ICT, rallongeable de 0 mm jusqu'à 1500 mm, avec élément de secours	2006.4435
1468 mm	16 W	1520 lm	3000 K	xHE (extreme High Efficiency), MASTER, avec ICT, rallongeable de 0 mm jusqu'à 1500 mm, avec élément de secours	2006.4434
1468 mm	18 W	1920 lm	4000 K	HE (High Efficiency), MASTER, avec ICT, rallongeable de 0 mm jusqu'à 1500 mm, avec élément de secours	2006.4437
1468 mm	18 W	1840 lm	3000 K	HE (High Efficiency), MASTER, avec ICT, rallongeable de 0 mm jusqu'à 1500 mm, avec élément de secours	2006.4436
1468 mm	22 W	2550 lm	4000 K	HPE (High Performance Efficiency), MASTER, avec ICT, rallongeable de 0 mm jusqu'à 1500 mm, avec élément de secours	2006.4439
1468 mm	22 W	2450 lm	3000 K	HPE (High Performance Efficiency), MASTER, avec ICT, rallongeable de 0 mm jusqu'à 1500 mm, avec élément de secours	2006.4438
585 mm	0 W	0 lm	4000 K	Slave avec ICT utilisable plusieurs fois	2006.4449
585 mm	0 W	0 lm	3000 K	Slave avec ICT utilisable plusieurs fois	2006.4448
300 mm	0 W	0 lm	4000 K	Slave End avec ICT	2006.4447
300 mm	0 W	0 lm	3000 K	Slave End avec ICT	2006.4446



DIFFUSOR FLOW

Cache en polycarbonate (PC), satiné blend natur, 13 mm plus long que les profilés porteurs

Longueur	Référence
2374 mm	2008.0754
2959 mm	2006.2414
3543 mm	2008.0755
4429 mm	2006.3548