



PURELITE D

PURELITE colpisce fin dal primo sguardo per il suo design purista. Come il filo conduttore di una storia appassionante, la linea di luce sagomata e ininterrotta attraversa elegantemente qualsiasi ambiente. Tuttavia, PURELITE è molto più che un semplice effetto visivo. L'apparecchio è unico nel settore grazie al suo corpo ultrapiatto di soli 35 mm di altezza con l'unità di alimentazione integrata. PURELITE può essere montato facilmente in qualsiasi momento senza alcuna interferenza sulle strutture ed è quindi perfetto anche per il retrofit. L'apparecchio è anche disponibile in molte versioni diverse, da sistema lineare a sospensione, consentendo così la massima libertà di progettazione. PURELITE combina perfettamente estetica e funzionalità. Una flessibile linea di luce pura senza interruzioni. Un leitmotiv per ogni ambiente.

CARATTERISTICHE PRINCIPALI

- Integrazione semplificata grazie alla struttura extra piatta di appena 35 mm compreso reattore
- Disponibile con diffusore RUN integrato o con diffusore RUN+ adatto per l'ufficio, per linee luminose continue e senza interruzioni e una pianificazione precisa al centimetro fino a 21 m di lunghezza
- Le parti frontali con compensazione della dilatazione garantiscono il montaggio a filo del diffusore senza fessure
- Apparecchio lineare a LED con clip, con cablaggio passante integrato nel circuito stampato, per montaggio rapido
- Per il montaggio in sequenza da 2250 mm tutte le lunghezze con intervalli di 150 mm

DATI TECNICI

Altezza x larghezza	35 x 90 mm
Flusso luminoso apparecchio / 1.2 m	1980-3330 lm
Temperatura del colore	3000 K, 4000 K
Indice di resa cromatica (IRC)	Ra ≥ 80
Uniformità del colore	SDCM 3
Mantenimento del flusso luminoso	L80 50'000 h
Classe di protezione	I
Grado di protezione	IP20

SPECIFICAZIONI

- Illuminazione diretta (anche disponibile in versione a emissione della luce a 360 gradi con emissione a soffitto – Purelite)
- Disponibile come sistema lineare, plafoniera da incasso, apparecchio a parete/plafone oppure come sospensione
- Profilo portante in alluminio anodizzato incolore
- Diffusore opalino in plastica di alta qualità
- Regolabile digitale DALI
- Apparecchio LED sostituibile in loco
- Efficienza dell'apparecchio fino a 141 lm/W
- Linea luminosa senza ombre con un design senza tempo

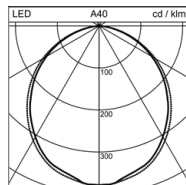
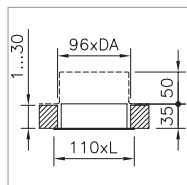
AMBITI DI APPLICAZIONE

Office & Education: uffici open space, uffici singoli, aule, sale riunioni, ingressi, zone di passaggio

Retail & Hospitality: zone di passaggio

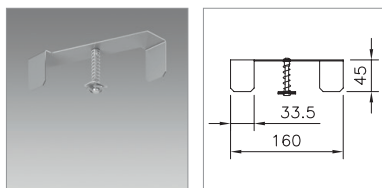


IP20 650°C 230V



PLAFONIERA DA INCASSO PURELITE D
 CON CORNICE E CON DIFFUSORE RUN

Lunghezza	Potenza del sistema	Flusso luminoso apparecchio	Temperatura del colore	Codice prodotto
776 mm	15 W	1880 lm	4000 K	2005.2574
776 mm	15 W	1790 lm	3000 K	2005.2573
1226 mm	14 W	1780 lm	4000 K	2005.2564
1226 mm	14 W	1690 lm	3000 K	2005.2562
1226 mm	22 W	3000 lm	4000 K	2005.2576
1226 mm	22 W	2850 lm	3000 K	2005.2575
1526 mm	17 W	2230 lm	4000 K	2005.2565
1526 mm	17 W	2120 lm	3000 K	2005.2563
1526 mm	27 W	3750 lm	4000 K	2005.2578
1526 mm	27 W	3560 lm	3000 K	2005.2577
2126 mm	23 W	3120 lm	4000 K	2005.2571
2126 mm	23 W	2940 lm	3000 K	2005.2572
2126 mm	37 W	5250 lm	4000 K	2005.2580
2126 mm	37 W	4990 lm	3000 K	2005.2579



SET DI FISSAGGIO PURLITE D

per il montaggio di profili portanti senza bordo di copertura,
per controsoffitti da 1 – 30 mm, Consigliato: ogni 1,5 m

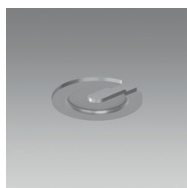
Note	Codice prodotto
	1022.7192



STRUMENTO DI SMONTAGGIO PURLITE

Attrezzo per lo smontaggio dell'apparecchio lineare dal profilo portante

Note	Codice prodotto
	1022.8951



SET DI RONDELLA PER DADO CILINDRICO PURLITE

per il montaggio del profilo portante, Consigliato: ogni 1,5 m

Note	Codice prodotto
promatizzato, 2 pezzi	2004.0587
promatizzato, 5 pezzi	2004.0588