



CHANNEL S UP

Die Pendelleuchte CHANNEL S UP sorgt in jedem Raum für eine angenehme Atmosphäre. Ihr elegantes Erscheinungsbild und die erstklassige Lichtqualität lassen sie in Büros und angrenzenden Zonen besonders gut aussehen. Mit ihrem indirekten Lichtanteil und der angenehmen Deckenaufhellung verbessert sie die Arbeitsplatzergonomie enorm und eröffnet neue Möglichkeiten der Lichtgestaltung. Die äusserst schmale CHANNEL S UP ist in vier unterschiedlichen Optiken erhältlich und ermöglicht damit grössten Spielraum in der Lichtplanung. Die Leuchte bietet aber nicht nur hochwertiges Licht, sondern trägt dank integrierter Tunable White-Technologie auch merklich zum Wohlbefinden der Menschen bei. So schlank und doch vollgepackt mit ausgereifter Technologie. CHANNEL S UP ist anpassungsfähige und normkonforme Arbeitsplatzbeleuchtung in vollendeter Form.

FEATURES

- «S» wie schlank: ästhetisches Design in sehr kompakten Abmessungen, 65 x 71 mm
- Channel S Up: kontinuierliche Lichtlinie ohne Unterbruch bis zu 24 m Länge durch rollbaren Diffusor RUN, vor Ort kürzbar
- Channel S Up Office: höchster Sehkomfort dank Entblendung mit bürotauglichem Diffusor RUN+ und hohem Anteil an indirektem Licht
- Channel S Up Boost Office: Entblendung durch bürotaugliche Rasteroptik, besonders effizient dank hohem Direktlichtanteil
- RUN+ und Rasteroptik Boost garantieren normkonforme Planung gemäss EN 12464-1
- Hoher Leuchtenlichtstrom von 1500 lm bis 3300 lm Direktlichtanteil pro Meter, je nach Produktlinie
- Schattenfreie Lichtlinie und zeitloses Design
- Asymmetrische Lichtverteilung für normgerechte Tafelbeleuchtung und Wandbestrahlung

TECHNISCHE DATEN

Leuchtenlichtstrom	bis zu 5100 lm/1,2 m
Farbtemperatur	3000 K, 4000 K, 2700–6500 K
Farbwiedergabeindex [CRI]	Ra ≥ 80
Lichtstromerhalt	L80 50'000 h
Schutzklasse	I
Schutzart	IP20
Photobiologische Sicherheit	Risikogruppe 1, geringes Risiko
Farbkonsistenz	SDCM 3

SPEZIFIKATIONEN

- Längen: 1250 mm, 1550 mm, 2450 mm, [3650 mm via System]
- Stirnseiten mit Dehnungskompensation garantieren bündig anstossenden Diffusor ohne Spalt
- Eingelassene Stirnseiten bieten visuell unterbrechungsfreie Seitenflächen
- Tragprofil und Stirnseiten aus Aluminium, natur eloxiert
- Ohne sichtbare Schrauben
- Farbtemperaturen: 3000 K, 4000 K, 2700–6500 K [ausser Channel S Up Boost]
- Indirektlichtanteil von 20 % [Boost Office] bis 65 % [Office]
- Betriebsgerät integriert
- Regulierbar digital DALI
- Auch als Systemleuchte erhältlich

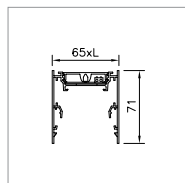
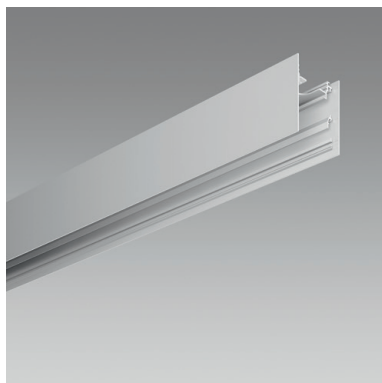
ANWENDUNGSFELDER

- Office & Education:** Grossraumbüros, Schulungsräume, Besprechungsräume, Bibliotheken, Schulzimmer, Verkehrszonen
- Retail & Hospitality:** Kassenbereiche, Shopping Malls
- Industry:** Arbeitsräume



IP20 650°C 0.5m A+

CHANNEL S UP

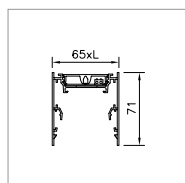
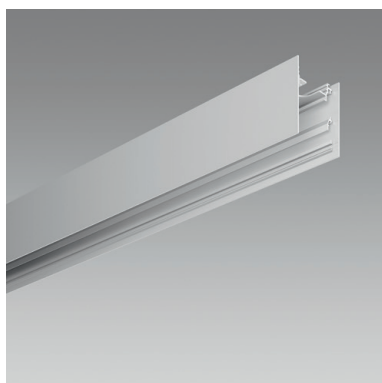


TRAGPROFIL FÜR LICHTKANALSYSTEME CHANNEL S UP

KLEINSTES SYSTEM

Anfang/Ende, ohne Betriebsgerät, LEDs für indirekten Anteil vormontiert, für CHANNEL S (RUN) sowie CHANNEL S OFFICE (RUN+)

Farbtemperatur	Länge	Bestell-Nummer
4000 K	3650 mm	2001.4777
3000 K	3650 mm	2001.4776
2700–6500 K	3650 mm	2001.4778



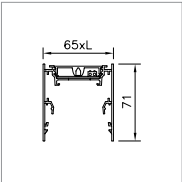
TRAGPROFIL FÜR LICHTKANALSYSTEME CHANNEL S UP

ANFANG/ENDE

ohne Betriebsgerät, LEDs für indirekten Anteil vormontiert, für CHANNEL S (RUN) sowie CHANNEL S OFFICE (RUN+)

Farbtemperatur	Länge	Bestell-Nummer
4000 K	2425 mm	2001.1646
3000 K	2425 mm	2001.1644
2700–6500 K	2425 mm	2001.1650
4000 K	3625 mm	2001.1648
3000 K	3625 mm	2001.1645
2700–6500 K	3625 mm	2001.1652

CHANNEL S UP

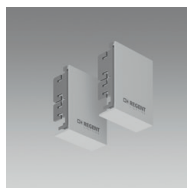


TRAGPROFIL FÜR LICHTKANALSYSTEME CHANNEL S UP
MITTE

ohne Betriebsgerät, LEDs für indirekten Anteil vormontiert, für CHANNEL S [RUN] sowie CHANNEL S OFFICE [RUN+]

Farbtemperatur	Länge	Bestell-Nummer
4000 K	2400 mm	2001.1655
3000 K	2400 mm	2001.1653
2700–6500 K	2400 mm	2001.1658
4000 K	3600 mm	2001.1656
3000 K	3600 mm	2001.1654
2700–6500 K	3600 mm	2001.1659

CHANNEL S UP



STIRNSEITEN-SET CHANNEL S UP

links/rechts

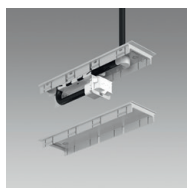
Hinweis	Bestell-Nummer
2 Stück	2001.0625



PROFILVERBINDER-SET CHANNEL S UP

für Tragprofil

Hinweis	Bestell-Nummer
	2001.9365



NETZANSCHLUSS-SET CHANNEL S UP

komplett mit Kupplung

Länge	Bestell-Nummer
1500 mm, 5-polig	2001.1583
3000 mm, 5-polig	2001.1584
1500 mm, für NOT 6-polig	2003.3181
3000 mm, für NOT 6-polig	2003.3183



PENDELAUFHÄNGUNG CHANNEL S

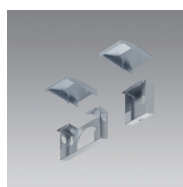
2er-Set, Empfehlung: mindestens alle 1,5 m

Länge	Bestell-Nummer
1500 mm	2001.0619
3000 mm	2001.0618



BALDACHIN-SET UNIVERSAL

Hinweis	Bestell-Nummer
	2001.8467

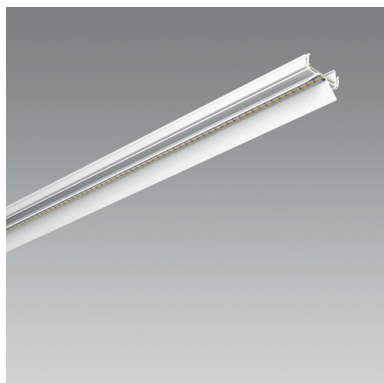


WANDHALTER-SET CHANNEL S

2er-Set, Empfehlung: mindestens alle 1,5m

Hinweis	Bestell-Nummer
Einspeise-Set, bestehend aus zwei Wandhalterungen und zwei Kaschierungen, breiter Wandhalter für Einspeisung	2004.6119
weitere Wandhalterungen, Set bestehend aus einem Wandhalter und einer Kaschierung	2004.6121

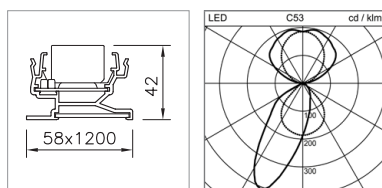
CHANNEL S UP



SYSTEM-LICHTLEISTE CHANNEL S UP

für RUN Diffusor oder bürotauglichem RUN+ Diffusor, mit Betriebsgerät, mit Einspeisung für indirekten Anteil, Schnellstecksystem, vorverdrahtet, mit Durchgangsverdrahtung

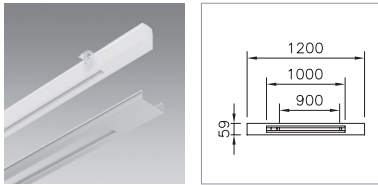
Systemleistung	Lichtstromniveau	Farbtemperatur	Länge	Hinweis	Bestell-Nummer
29 W	HE	4000 K	1200 mm		2001.0820
29 W	HE	3000 K	1200 mm		2001.0816
29 W	HE	4000 K	1200 mm	mit Notlichtelement	2003.3161
29 W	HE	3000 K	1200 mm	mit Notlichtelement	2003.3159
42 W	HPE	4000 K	1200 mm		2006.2697
42 W	HPE	3000 K	1200 mm		2006.2696
42 W	HPE	2700-6500 K	1200 mm		2006.2698
42 W	HPE	4000 K	1200 mm	mit Notlichtelement	2006.2700
42 W	HPE	3000 K	1200 mm	mit Notlichtelement	2006.2699



SYSTEM-LICHTLEISTE CHANNEL S UP ASYMMETRISCH

Asymmetrisch strahlend, silber, mit Betriebsgerät, mit Einspeisung für indirekten Anteil, Schnellstecksystem, vorverdrahtet, mit Durchgangsverdrahtung

Systemleistung	Leuchtenlichtstrom	Farbtemperatur	Länge	Bestell-Nummer
59 W	5700 lm	3000 K	1200 mm	2006.2011
59 W	6000 lm	4000 K	1200 mm	2006.2012
49 W	4850 lm	6500 K	1200 mm	2006.2013

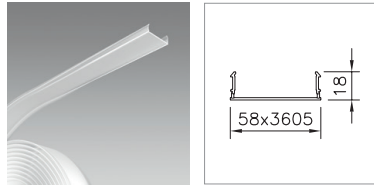


STROMSCHIENEN-SET CHANNEL S

FÜR ANBINDUNG STRAHLER VERSION DALI

mit integrierter Stromschiene Global Trac Pulse

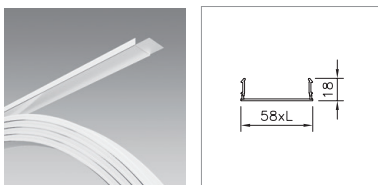
Länge	Bestell-Nummer
1200 mm	2004.7097



DIFFUSOR CHANNEL S

rollbar opal, schneidbar und für mehrere Lichtlinien einsetzbar

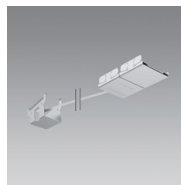
Länge	Bestell-Nummer
3605 mm	2002.3525
7204 mm	2002.3527
24002 mm	2002.3528



DIFFUSOR CHANNEL S OFFICE

RUN+, rollbare, bürotaugliche und unterbrechungsfreie Optik, für eine perfekt entblendete und kontinuierliche Lichtlinie

Länge	Bestell-Nummer
2406 mm	2005.1242
3004 mm	2005.1248
3608 mm	2005.1243
4506 mm	2005.1250
9604 mm	2005.1252
19202 mm	2005.1253



ZUSCHNEIDEHILFE

für RUN Diffusor oder bürotauglichem RUN+ Diffusor

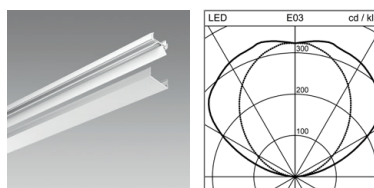
Hinweis	Bestell-Nummer
	2005.2936



BLINDABDECKUNGS-SET CHANNEL S

für Montage an Tragschiene, ohne Indirektlicht, mit Durchgangsverdrahtung, aus Aluminium, natur eloxiert

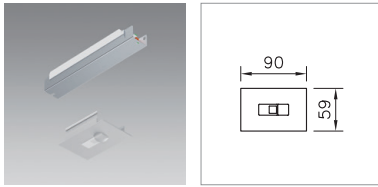
Länge	Bestell-Nummer
1200 mm	2002.6784



BLINDABDECKUNGS-SET CHANNEL S UP

für Montage an Tragschiene, mit Betriebsgerät für Indirektlicht, mit Durchgangsverdrahtung, aus Aluminium, natur eloxiert

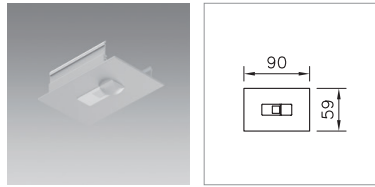
Lichtstromniveau	Bestell-Nummer
HE	2002.6789
HPE	2002.6787



SENSOR-SET CHANNEL S

Sensor für Helligkeitsregelung und Präsenzmeldung

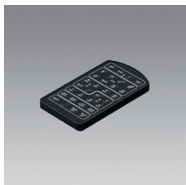
Länge	Bestell-Nummer
Stand Alone-Sensor für Einzelleuchten bis zu 1500 mm	2004.7089
Stand Alone-Sensor für Einzelleuchten oder System ab 1500 mm	2004.7091



SENSOR-SET CHANNEL S

Sensor für Helligkeitsregelung und Präsenzmeldung

Länge	Bestell-Nummer
DALI Slave-Sensor	2004.7092



FERNBEDIENUNG CHANNEL S

Für Nachlaufregelung: Helligkeit und Bewegungssensor einstellbar

Länge	Bestell-Nummer
Fernbedienung Channel S	2004.8332

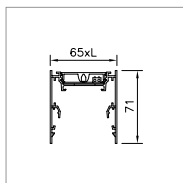
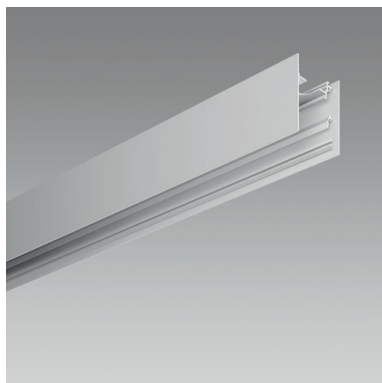


DEMONTAGE-WERKZEUG PURELITE

Werkzeug für die Demontage der Lichtleiste aus dem Tragprofil

Hinweis	Bestell-Nummer
	1022.8951

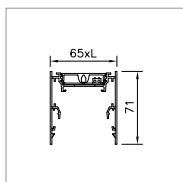
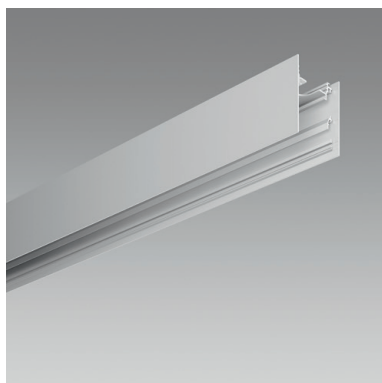
CHANNEL S UP BOOST OFFICE



TRAGPROFIL FÜR LICHTKANALSYSTEME CHANNEL S UP BOOST OFFICE KLEINSTES SYSTEM

Anfang/Ende, ohne Betriebsgerät, LEDs für indirekten Anteil vormontiert

Farbtemperatur	Länge	Bestell-Nummer
4000 K	3650 mm	2001.4780
3000 K	3650 mm	2001.4779

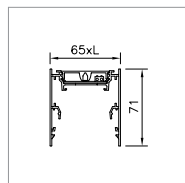
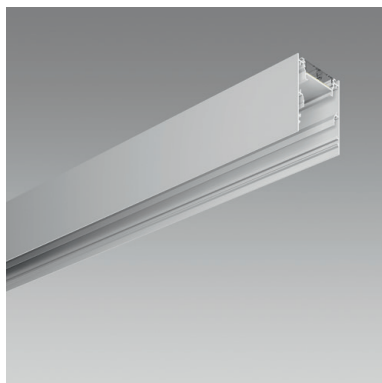


TRAGPROFIL FÜR LICHTKANALSYSTEME CHANNEL S UP BOOST OFFICE ANFANG/ENDE

ohne Betriebsgerät, LEDs für indirekten Anteil vormontiert

Farbtemperatur	Länge	Bestell-Nummer
4000 K	2425 mm	2001.4001
3000 K	2425 mm	2001.3997
4000 K	3625 mm	2001.4002
3000 K	3625 mm	2001.3999

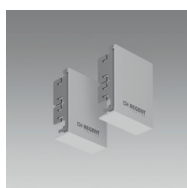
CHANNEL S UP BOOST OFFICE



TRAGPROFIL FÜR LICHTKANALSYSTEME CHANNEL S UP BOOST OFFICE MITTE

ohne Betriebsgerät, LEDs für indirekten Anteil vormontiert

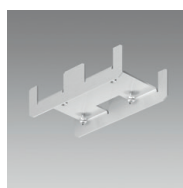
Farbtemperatur	Länge	Bestell-Nummer
4000 K	2400 mm	2001.4006
3000 K	2400 mm	2001.4003
4000 K	3600 mm	2001.4007
3000 K	3600 mm	2001.4004



STIRNSEITEN-SET CHANNEL S UP

links/rechts

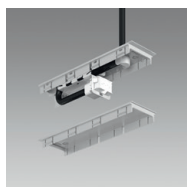
Hinweis	Bestell-Nummer
2 Stück	2001.0625



PROFILVERBINDER-SET CHANNEL S UP

für Tragprofil

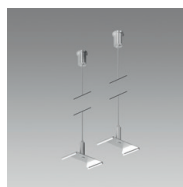
Hinweis	Bestell-Nummer
	2001.9365



NETZANSCHLUSS-SET CHANNEL S UP

komplett mit Kupplung

Länge	Bestell-Nummer
1500 mm, 5-polig	2001.1583
3000 mm, 5-polig	2001.1584
1500 mm, für NOT 6-polig	2003.3181
3000 mm, für NOT 6-polig	2003.3183



PENDELAUFHÄNGUNG CHANNEL S

2er-Set, Empfehlung: mindestens alle 1,5 m

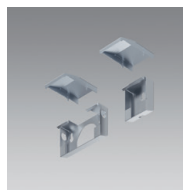
Länge	Bestell-Nummer
1500 mm	2001.0619
3000 mm	2001.0618

CHANNEL S UP BOOST OFFICE



BALDACHIN-SET UNIVERSAL

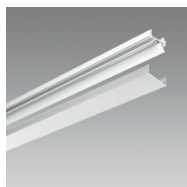
Hinweis	Bestell-Nummer
	2001.8467



WANDHALTER-SET CHANNEL S

2er-Set, Empfehlung: mindestens alle 1,5m

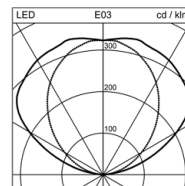
Hinweis	Bestell-Nummer
Einspeise-Set, bestehend aus zwei Wandhalterungen und zwei Kaschierungen, breiter Wandhalter für Einspeisung	2004.6119
weitere Wandhalterungen, Set bestehend aus einem Wandhalter und einer Kaschierung	2004.6121



BLINDABDECKUNGS-SET CHANNEL S

für Montage an Tragschiene, natur eloxiert

Länge	Bestell-Nummer
1200 mm	2002.6784



BLINDABDECKUNGS-SET CHANNEL S UP BOOST

für Montage an Tragschiene, mit Betriebsgerät für Indirektlicht, mit Durchgangsverdrahtung, aus Aluminium, natur eloxiert

Lichtstromniveau	Bestell-Nummer
HE	2003.0383
HPE	2002.6790



SYSTEM-LICHTLEISTE CHANNEL S UP BOOST OFFICE

mit Betriebsgerät, mit Einspeisung für indirekten Anteil, Schnellstecksystem, vorverdrahtet, mit Durchgangsverdrahtung, Optik vormontiert

Systemleistung	Lichtstromniveau	Farbtemperatur	Länge	Bestell-Nummer
32 W	HE	4000 K	1200 mm	2002.9026
32 W	HE	3000 K	1200 mm	2002.9024
43 W	HPE	4000 K	1200 mm	2001.0814
43 W	HPE	3000 K	1200 mm	2001.0812



DEMONTAGE-WERKZEUG PURELITE

Werkzeug für die Demontage der Lichtleiste aus dem Tragprofil

Hinweis	Bestell-Nummer
	1022.8951