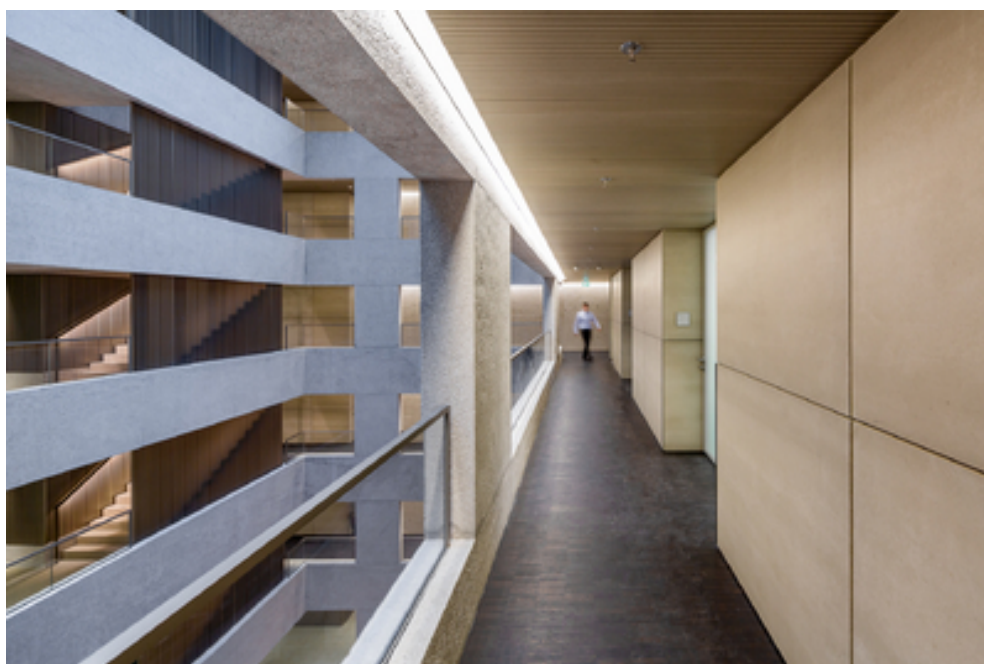


# LINEE LUMINOSE E LUCE DEL SOLE AL MINISTERO DI STOCCARDA.

L'APPARECCHIO LINEARE A SISTEMA CHANNEL GARANTISCE UN ORIENTAMENTO DISCRETO.



---

**COMMITTENTE**

MINISTERO DELLE FINANZE DEL  
BADEN-WÜRTTEMBERG

---

**STUDIO DI ARCHITETTURA**

STAAB ARCHITEKTEN GMBH,  
BERLINO, GERMANIA

---

**PROGETTAZIONE  
ILLUMINOTECNICA**

LICHT KUNST LICHT AG, BERLIN

---

MARKUS EBENER

---

Il complesso del Ministero nella Willy-Brandt Strasse di Stoccarda su quasi 20.000 metri quadrati accoglie 610 collaboratori del Ministero degli interni, del Ministero dell'ambiente e del Ministero dell'agricoltura.

Il complesso è stato progettato dall'architetto berlinese Volker Staab. Il concetto energetico, ben progettato, si basa sull'utilizzo sostenibile delle risorse e soddisfa il requisito di ridurre il fabbisogno di energia primaria al 60% del valore stabilito nell'ordinanza sul risparmio energetico del 2007.

Durante il giorno l'illuminazione di base è garantita in gran parte dalla luce del giorno dei cortili interni, la luce artificiale ha solo una funzione di orientamento. Nello stesso tempo si deve integrare in modo formale nella lingua architettonica semplice e discreta.

Il profilo Channel riprende le linee chiare dei cortili interni. L'illuminazione delle cornici degli atri rafforza il concetto architettonico. Le linee luminose continue garantiscono un orientamento discreto. Le linee di luce, grazie alle lampade fluorescenti disposte in modo sfalsato, forniscono un'illuminazione uniforme e molto efficiente. Forma e funzionalità si combinano perfettamente con l'architettura e con la luce del giorno.

